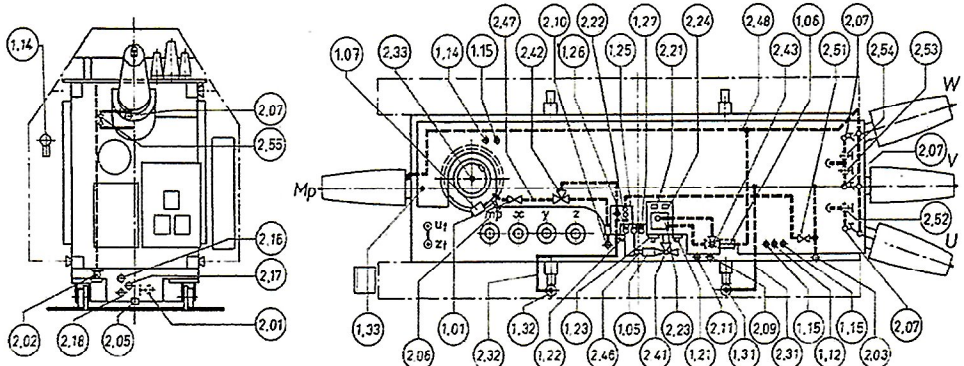


Numerierungs- u. Bedienungsplan für Ventile u. Hähne

Wandertransformator KORM 1593 T/110 F.Nr. T 300182



- | | |
|--|---|
| 1.01 Lastumschalterschutz (Reglerschutz) | 2.16 Ölprobenventil für Transformator-kessel „oben“ |
| 1.05 Buchholzrelais für Transformator | 2.17 Ölprobenventil für Transformator-kessel „Mitte“ |
| 1.06 Buchholzrelais für OS-Durchführungen | 2.18 Ölprobenventil für Transformator-kessel „unten“ |
| 1.07 Buchholzrelais für Lastumschalter | 2.21 Einfüllöffnung für Hauptausdehnungsgefäß |
| 1.12 Gefahrenmelder (Wärmewächter) | 2.22 Einfüllöffnung für Lastumschalterteilgefäß |
| 1.14 Kontaktthermometer (Zeigerfernthermometer) | 2.23 Einfüllöffnung für Teilgefäß der OS-Durchführungen |
| 1.15 Reservethermometer-tasche | 2.24 Standrohr z. Auffüllen u. Entlüften der US- u. TS-Durchführungen |
| 1.21 Ölstandmelder für Hauptausdehnungsgefäß | 2.31 Entlüftungsleitung vom Hauptausdehnungsgefäß zum Luftentfeuchter |
| 1.22 Ölstandmelder für Lastumschalterteilgefäß | 2.32 Entlüftungsleitung vom Lastumsch.-Teilgefäß zum Luftentfeuchter |
| 1.23 Ölstandmelder für Teilgefäß der OS-Durchführungen | 2.33 Entlüftung am Lastumschalter |
| 1.25 Ölstandanzeiger für Hauptausdehnungsgefäß | 2.41 Dreiweghahn zw. Transformator und Hauptausdehnungsgefäß |
| 1.26 Ölstandanzeiger für Lastumschalterteilgefäß | 2.42 Dreiweghahn zw. Lastumschalter u. Lastumschalterteilgefäß |
| 1.27 Ölstandanzeiger für Teilgefäß der OS-Durchführungen | 2.43 Dreiweghahn zw. OS-Durchführungen und Teilgefäß |
| 1.31 Luftentfeuchter für Transformator | 2.46 Rohrleitung zw. Transformator-kessel und Hauptausdehnungsgefäß |
| 1.32 Luftentfeuchter für Lastumschalter | 2.47 Rohrleitung zw. Lastumschalter u. Lastumschalterteilgefäß |
| 1.33 Feuchtigkeitsanzeiger | 2.48 Rohrleitung zw. OS-Durchführungen und Teilgefäß |
| 2.01 unterer Anschlußschieber für Öl-aufbereitungsanlage (Ölaustritt), gleichzeitig Ölablaßschieber für Transformator-kessel | 2.51 Absperrschieber zw. Hauptausdehnungsgefäß und Lastumschalterteilgefäß im Luft-raum |
| 2.02 oberer Anschlußschieber für Öl-aufbereitungsanlage (Öleintritt) | 2.52 Absperrschieber zw. OS-Durchführung U und Transformator-kessel |
| 2.03 Evakuierungsanschluß | 2.53 Absperrschieber zw. OS-Durchführung V und Transformator-kessel |
| 2.05 Restölablaß für Transformator-kessel | 2.54 Absperrschieber zw. OS-Durchführung W und Transformator-kessel |
| 2.06 Ölablaß für Lastumschalter | 2.55 Absperrschieber zw. OS-Durchführung Mp und Transformator-kessel |
| 2.07 Ölablaßventil für OS-Durchführungen | |
| 2.09 Ölablaßventil für Hauptausdehnungsgefäß | |
| 2.10 Ölablaßventil für Lastumschalterteilgefäß | |
| 2.11 Ölablaßventil für Teilgefäß der OS-Durchführungen | |

Stellungen der Absperrorgane

Achtung bei Entlüftung der Mp-Durchführung!

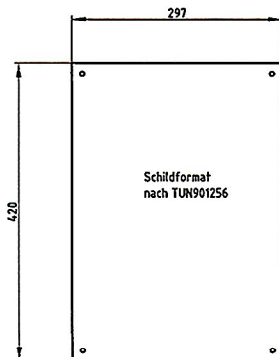
Dreiweghahn (2.41) in Stellung ⊕ bringen.
Dreiweghahn (2.43) in Stellung ⊕ bringen.
Absperrventil (2.55) öffnen. Öl über Standrohr (Transf.) (2.24) auffüllen bis Öl aus der Mp-Durchführung austritt. Dann (2.55) wieder schließen und Dreiweghahn (2.43) in Stellung ⊕ bringen. Dreiweghahn (2.41) in Stellung ⊕ bringen.

	1.33	2.07	2.52	2.53	2.54	2.02	2.01	2.06	2.51	K	St	U	A.G.	U	Last	U	Bemerkung
										2.41	2.43	2.43	2.43	2.43	2.43	2.43	
Betrieb	auf	zu	zu	zu	zu	zu	zu	zu	zu	⊕	⊕	⊕	⊕	⊕	⊕	⊕	
Transport	auf	zu	zu	zu	zu	zu	zu	zu	zu	⊕	⊕	⊕	⊕	⊕	⊕	⊕	
Ausbau des Buchholzrelais	auf	zu	zu	zu	zu	zu	zu	zu	zu	⊖	⊖	⊖	⊖	⊖	⊖	⊖	
Evakuieren	zu	zu	auf	zu	zu	zu	zu	auf	auf	⊕	⊕	⊕	⊕	⊕	⊕	⊕	Anschluß an 2.03. Luftentfeuchter blindverflanschen
Entleeren der 110kV-Durchfg.	auf	auf	zu	zu	zu	zu	zu	zu	zu	⊕	⊕	⊕	⊕	⊕	⊕	⊕	Abgelassenes Öl in Haupt-Ausd.-Gefäß einfüllen.
Füllen der 110kV-Durchfg.	auf	zu	auf	zu	zu	zu	zu	zu	zu	⊕	⊕	⊕	⊕	⊕	⊕	⊕	
Entlüften der US-Durchfg.	auf	zu	zu	zu	zu	zu	zu	zu	zu	⊖	⊕	⊕	⊕	⊕	⊕	⊕	Auffüllen über Standrohr des 3-Weghahnes 2.24



Trafo-Union

N73 01 135-01
Wittmeier 27.03.13



Date	27.08.2013	Approved	wide stamp release status	General	Indications	Scale	1:1	Projection	method
Dist.	TLM EN			Project	Stw. Bochum				
Dist.	Wittmeier			Proj.	N730260			Language	D AutoCAD
Dist.	Hedl.			Title	Bedienübersicht Armaturen			Dist.	N73 01 136
	SIEMENS		E T TR					Dist.	01 -